

# 市内道路危険箇所調査

## 報告書

( 博多区内 )

令和元年 7月

一般社団法人 福岡市設計測量業協会

はじめに

一般社団法人 福岡市設計測量業協会では、平成26年度から道路下水道局長からの依頼「道路の破損等の情報提供について（平成26年6月2日）」に則り、1年に1度の一斉危険箇所調査を実施しております。

本年度で6年目を迎え、協会の協力の下、6年間で市内 318.3km<sup>2</sup>（重複箇所あり）を調査しました。調査面積は、福岡市全体の約90%となっています。

危険箇所の総計は、約4,000箇所となっております。

当協会の令和元年度取組みとして、福岡市と締結（平成25年2月）した「防災支援活動に関する基本協定書」に関して万全の体制を整えておくと共に、下記に示す社会貢献活動や協会の担い手育成・確保、さらには女性職場の確保等あらゆる諸施策を講じてまいります。

1. 市内道路に関する危険箇所の調査・報告等
2. 飲酒運転撲滅に関する宣言及び大会等への参加
3. 街区基準点（公共基準点）の管理・運用等

当協会が専門技術集団として更なる技術の研鑽を積み重ね、優れた成果を追求すると共に、地域に精通した企業特性を発揮し、協会としての役割をしっかりと果たしてまいります。

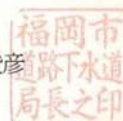
## 2. 依頼文等

道維第 38 号

平成26年 6月 2日

一般社団法人 福岡市設計測量業協会  
会長 尾川 昇 様

福岡市道路下水道局長 清森 俊彦  
(管理部道路維持課)



### 道路の破損等の情報提供について（依頼）

入梅の候、貴会におかれましては益々のご清栄のこととお喜び申し上げます。  
平素より福岡市の道路行政につきまして格別のご協力を賜り厚くお礼申し上げます。

さて、本市では約3千8百kmの膨大な道路を管理しており、日常的な道路パトロールや通報制度の強化などにより、年間約2万件の破損箇所を発見し、早期の補修等を行っているところです。

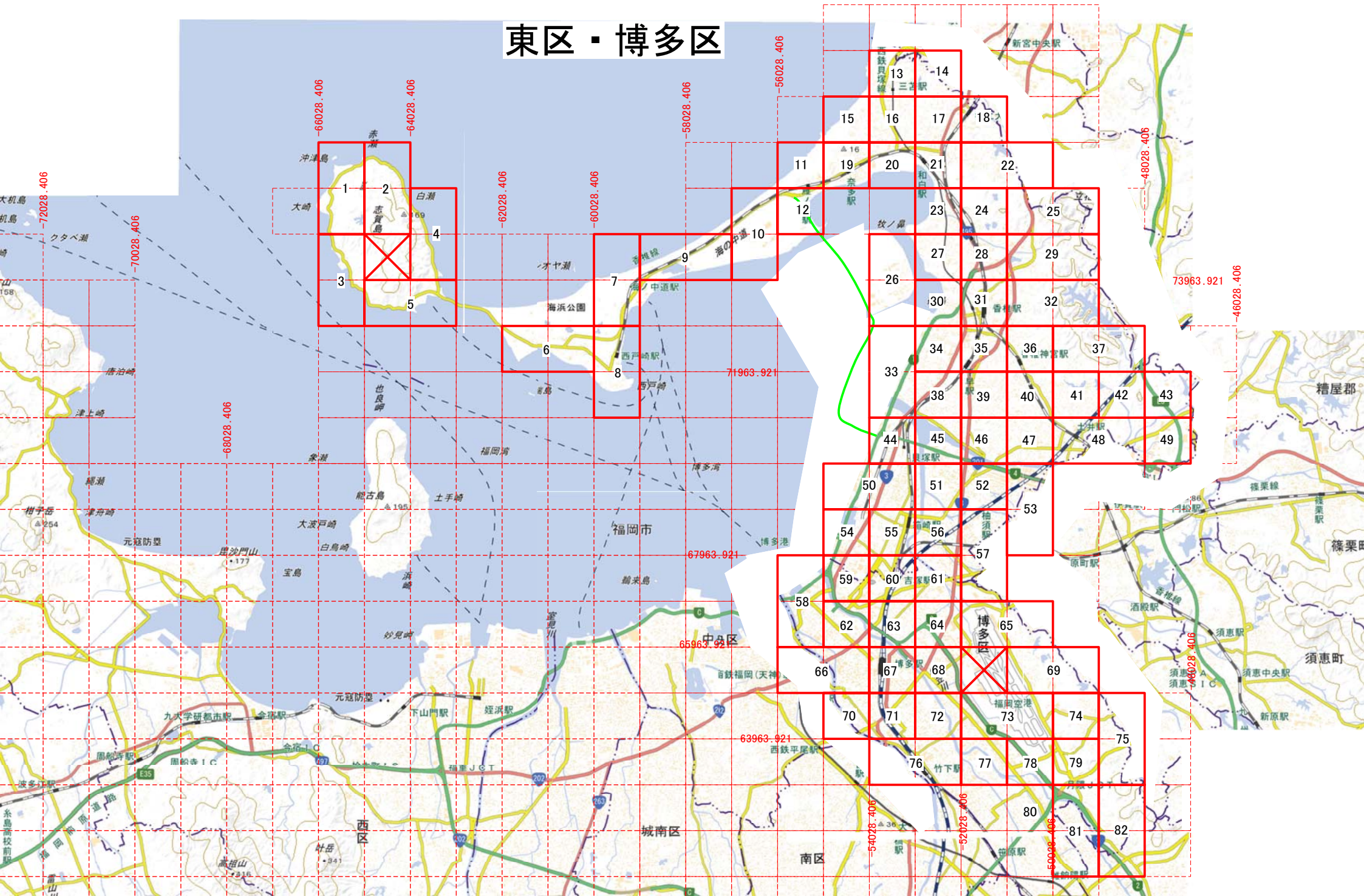
しかしながら、依然として道路破損による事故が後を絶たない状況であり、破損箇所の早期対応のため、より一層の通報体制の確立を図っていきたいと考えております。

貴会におかれましては、本市が発注する多くの設計・測量業務の受注をされていることから、貴会会員の皆様に『傷みカード』の配布をしていただき、道路の破損等が発見された際には各区役所へ通報していただきますよう、ご協力方よろしくお願いいたします。

#### 添付資料

- ・ 通報いただきたい道路の破損等（例）
- ・ 傷みカード
- ・ FAX連絡用紙
- ・ 通報先一覧

# 東区・博多区



	会 員 名	東 区						博 多 区												箇 所 数	
		1	2	3	4	5	6	1	2	3	4	5	6	1	2	3	4	5	6		
		舗装の穴・陥没	舗装の破損はがれ	蓋の破損ズレ	防護柵の破損	ミラーの破損	その他	舗装の穴・陥没	舗装の破損はがれ	蓋の破損ズレ	防護柵の破損	ミラーの破損	その他	舗装の穴・陥没	舗装の破損はがれ	蓋の破損ズレ	防護柵の破損	ミラーの破損	その他		
1	(株) アイエスプランニング	1			1		4													6	
2	(株) ア オ イ	1	3	2	1		4													11	
3	(株) アジア建設コンサルタント				3		22													25	
4	(株) アースプランニング		1		1															2	
5	朝倉コンサルタンツ(株)		3		1		1													5	
6	(株) 旭建設コンサルタント			2	1															3	
7	(株) イーデイシー		9				10													19	
8	井野測量設計						3													3	
9	(株) 浮羽技研						2													2	
10	(株) エイティティ福岡																			0	
11	エコエンジニアリング(株)	2	15		1		2													20	
12	(株) エムテックエンジニアリング	1	2				1													4	
13	栄和測量設計(株)		3	2																5	
14	S.K.D測量事務所	1																		1	
15	アイエスプランニング/(株)ガイア				1		1													2	
16	春日総合技術(株)	6	6	6	6															24	
17	(有) 鐘ヶ江設計						1													1	
18	基洲測量(株)	2	6				6													14	
19	共和航業コンサルタント(株)		7	2	2		4													15	
20	(株) 九州技術協力	1	2		2		4													9	
21	九州コンサルタンツ(株)	19	9		5		25													58	
22	九州測量設計(株)																			0	
23	極水設計(株)	7		1			6													14	
24	コンテック/(玄洋技術(株))	1	1		1															3	
25	国土調査事務所/(五光設計(株))			4																4	
26	(株) コンテック																			0	
27	(有) 光陽測量設計						1													1	
28	(有) 国土調査事務所		4	6			2													12	
29	三栄測量設計(株)						3													3	
30	産業開発コンサルタント(株)			1	1	1	3													6	
31	(株) サンコンサル		1				2													3	
32	(有) シティ・シビルC		1																	1	
33	(株) 昭和建設コンサルタント		4	3			5													12	
34	(株) ジオオ	3	10				4													17	
35	(株) 新世コンソーシアム	6	19	7			3													35	
36	新日本測量設計(株)																			0	
37	(株) スリーエヌ技術コンサルタント				1		2													3	
38	(有) セイワ測量設計	1	3	2			2													8	
39	(株) 西部技術コンサルタント	3	7		2		8													20	
40	伸光コンサルタンツ(株)		7				1													8	
41	昭和建設/(株) 測栄舎	1	2	2			1													6	
42	(株) タイセイ技建		2																	2	
43	ダン技術設計(株)	6		2	2															10	
44	大正測量設計(株)		12	11	3	3	18													47	
45	第一総合技術(株)	2	3	2	3	0	19													29	
46	(株) 大建	1	20				18													39	
47	太洋建設コンサルタント(株)						2													2	
48	(株) 大陸総合コンサルタント		20	1			1													22	
49	(株) 高田工務所																			0	
50	(株) 拓研コンサルタント																			0	
51	(株) 大高開発	2	2	1	5		18													28	
52	大光技術コンサルタント(株)		2		3		14													19	
53	大樹測量設計(株)			2																2	
54	(株) デヴァイス藤原	1					1													2	
55	(株) 東洋技術コンサルタンツ			1	5		5													11	
56	(株) トキワ・シビル						1													1	
57	(株) 都市計画設計事務所		1					1		1										3	
58	都市企画センター(株)							3	1	2			3							9	
59	(株) 豊田工務所							1	2			1								4	
60	(株) 中村測量設計	4		6	1	1	2	2	1	1	1	3								22	
61	西技測量設計(株)	1	8		1	1	7													18	
62	(有) 野田土木設計事務所							7	40	5	4	8								64	
63	(株) プライム技術開発							3	10	5	7	2	10							37	
64	福岡建設コンサルタント(株)							4			2	3								9	
65	福高総合技術コンサルタント(株)								3											3	
66	(株) 富士総合技術コンサルタント								3		2	7								12	
67	(株) 不動エンジニアリング								20	2		1								23	
68	(株) 明和技研																			0	
69	メック(株)								2		2									4	
70	(株) 優輝総合コンサル							7	43	14	2	21								87	
71	芳野測量設計(株)							4	6	1		8								19	
72	大野コンクリート(株)											1								1	
73	(株) 柏木興産本店							5	6	14		6								31	
74	(株) 九コ							1	9	2	4									16	
75	(株) ジオテック技術士事務所								5											5	
76	(株) デイシー							14	2		1									17	
77	日本乾溜工業(株)							1	1											2	
78	福岡コンクリート製品協同組合									6	1	1								8	
79	(株) 福岡ヤマックス											1								1	
80	(株) 水上洋行																			0	
81	水谷建設工業(株) 福岡支店									1	1	2								4	
82	(株) ヤマ								2		1									3	
		73	195	66	53	6	239	51	156	55	29	2	76							1001	